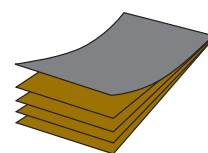


## NOVEDADES 2012

- Las nuevas superficies metálicas en tonos dorados, aluminio, cobre, bronce y grafito dan un toque exclusivo y de autenticidad a cualquier ambiente.
- La textura única e innovadora del Plex ilumina la belleza y el brillo de los metales naturales, desde los más tradicionales hasta los nuevos tonos cálidos.
- Gama de colores ampliada para el clásico acabado Brushed (cepillado), incluyendo el marrón que marca tendencia y el cálido plata.
- Los cálidos e intensos tonos y la fascinante superficie auxiliar del Korten evocan la imagen y el tacto de uno de los materiales favoritos de la arquitectura moderna.

Código	Nombre	Grado (EN438-8/EN438-3)	Medida (mm)
M2125 (Sustituye a M2023)	Natural Matt Aluminium II	MTF	3050 x 1220 / 3050 x 1300
M4692 (Sustituye a M2046)	Matt Aluminium Footplate II	MTF	3050 x 1220
M4788 (Sustituye a M2047)	Matt Aluminium Dots II	MTF	3050 x 1220
M5306	Plex Argent	MTF	3050 x 1220
M5307	Plex Umbra	MTF	3050 x 1220
M5308	Plex Aluminium	MTF	3050 x 1220
M5309	Plex Gold	MTF	3050 x 1220
M5310	Plex Graphite	MTF	3050 x 1220
M5311	Brushed Argent	MTF	3050 x 1220
M5312	Brushed Umbra	MTF	3050 x 1220
M5316*	Korten	VGS	3050 x 1220



DecoMetal® es un laminado de alta presión creado a base de láminas de auténtico metal prensadas sobre un núcleo de laminado, aportando el diseño del metal, pero las especiales características del laminado. Es el material ideal para revestimientos verticales, añadiendo impacto a cualquier diseño de interior. El espesor nominal varía dependiendo de la lámina de metal y la textura.

Los laminados DecoMetal cumplen con los requisitos exigidos en la norma EN438:2005. El grado MTF cumple los requisitos de comportamiento al fuego según IMO/MED y USCG. Solicite detalles específicos.

Se recomiendan los grados MTF y VGS para aplicaciones verticales. Todos los laminados DecoMetal se entregan con film protector.

Grado HPL/EN 438-8 MTF Metal, Ignífugo, Laminado Fino decorativo de alta presión.  
Grado HPL/EN 438-3 VGS Vertical, uso general, Laminado decorativo de alta presión estándar.

\*M5316 Korten presenta una superficie de acero cortén que incorpora partículas de hierro. Es posible evidenciar un efecto magnético. Durante su procesado podrían producirse chispas.

M5316 Korten responde a un diseño hecho a mano y cada una de las láminas es única. Las variaciones entre láminas son propias del diseño y el proceso de fabricación.

Para ver la gama completa de DecoMetal, visita [www.formica.com](http://www.formica.com) o contacta con tu oficina local de Formica Group.



ISO 14001:2004



IMO-MED



FSC  
www.fsc.org  
FSC® C106883



The mark of responsible forestry

Formica Group está certificado por el FSC® (Forest Stewardship Council) y cumple con todos sus requisitos. Los centros de producción de Formica Group en Europa se detallan en el certificado no. TT-COC-003588.

La empresa se reserva el derecho de cambiar especificaciones en cualquier momento sin notificación previa. Los diseños de este folleto se han impreso de la forma más fidedigna posible. Sin embargo, recomendamos solicite muestra real antes de la especificación final, fabricación o instalación, ya que las muestras en el folleto pueden diferenciarse en color, matiz, tono o brillo del producto adquirido.



# formica.com



Lago Chiem No. 64,  
Col. Ahuehuetes, Anáhuac  
Del: Miguel Hidalgo  
C.P. 11320, CDMX  
5554-2577 / 5554 9621

NEW ADDITIONS 2012

Formica, the Formica Avnil Device and DecoMetal are registered trademarks of The Diller Corporation. © 2011 The Diller Corporation. A FletcherBuilding company.

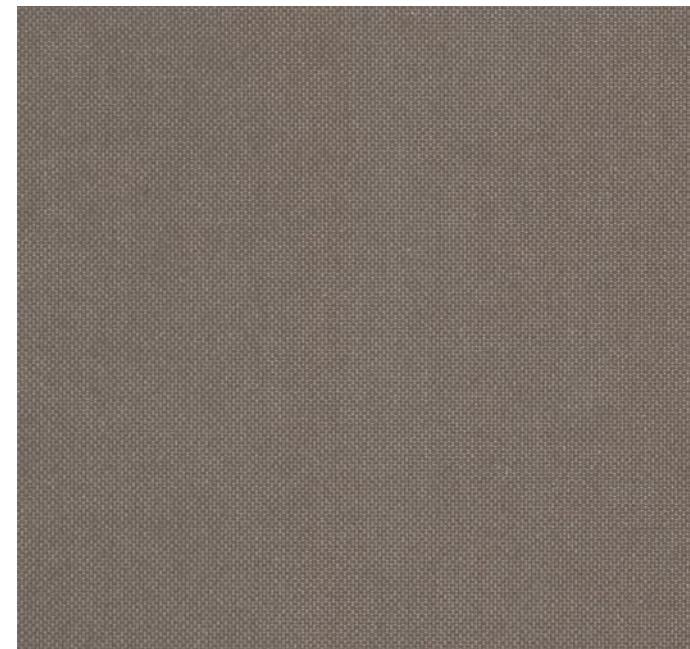




DecoMetal®  
METAL LAMINATES by FORMICA GROUP



**M5306** Plex Argent



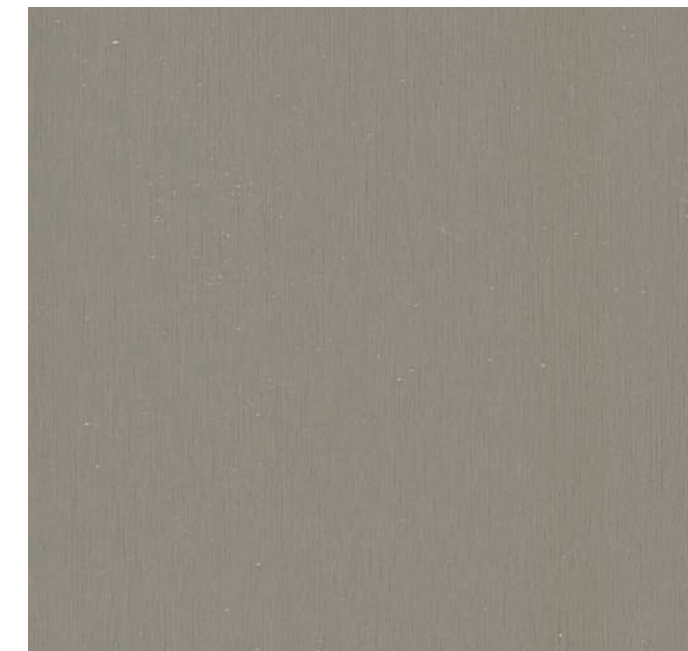
**M5307** Plex Umbra



**M5308** Plex Aluminium



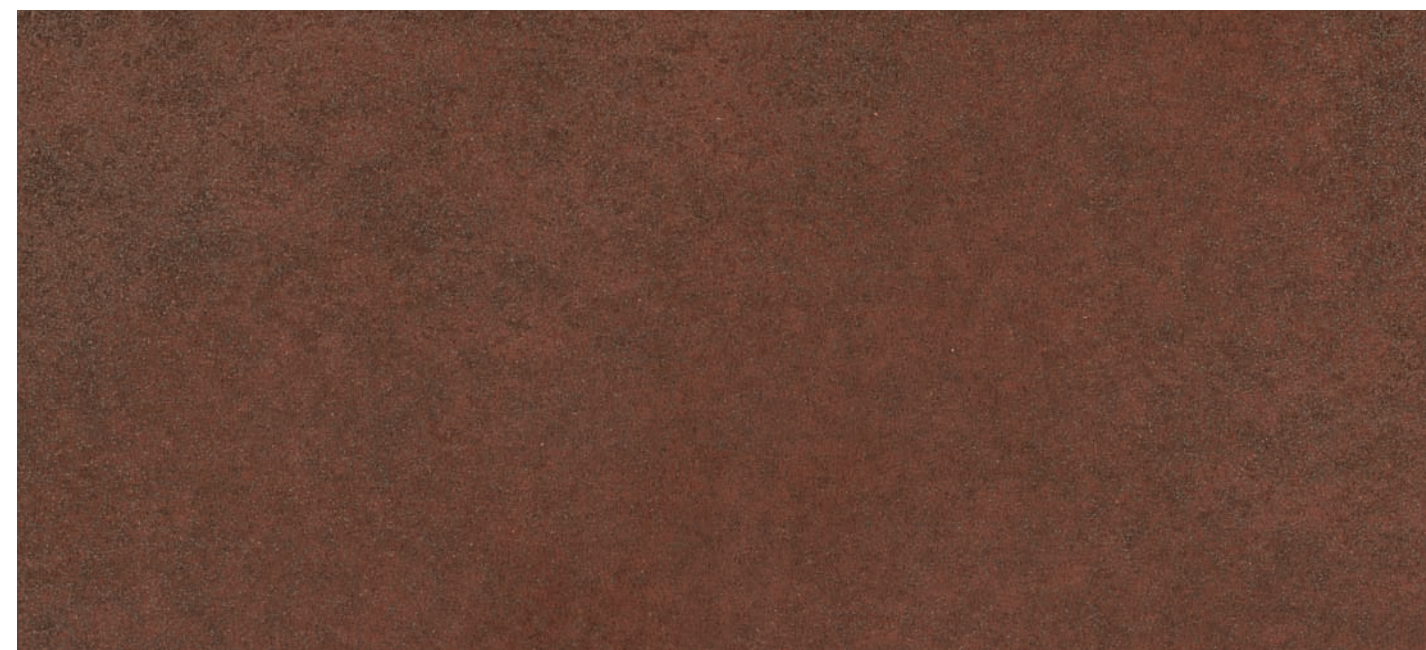
**M5309** Plex Gold



**M5311** Brushed Argent



**M5312** Brushed Umbra



**M5316** Korten



**M5310** Plex Graphite



**M2125** Natural Matt Aluminium II  
(Sustituye a M2023)



**M4692** Matt Aluminium Footplate II  
(Sustituye a M2046)



**M4788** Matt Aluminium Dots II  
(Sustituye a M2047)

Las muestras impresas están representadas a escala aproximada 1:1.