



Sector Educativo



Lago Chiem No. 64,
Col. Ahuehuetes, Anáhuac
Alcaldía: Miguel Hidalgo
C.P. 11320, CDMX
5554 2577 con 10 líneas

DONDE COMPRAR

Sumario

- 1 Nosotros
- 2 Colors
- 3 Exterior
- 5 Baños
- 9 Puertas
- 11 Mobiliario
- 12 Superficies versátiles y estimulantes
- 13 Case Study – Fusion, Universidad de Bournemouth
- 15 Younique® en el sector educativo



Sector Educativo

Un estudio realizado en 2017 en el Reino Unido demostró como un diseño deficiente en escuelas británicas había supuesto un gasto extra anual en mantenimiento de 150 millones de libras esterlinas. El mismo estudio certificaba como un diseño adecuado contribuía a un ahorro significativo de costes, asegurando una mejor apariencia del edificio durante más tiempo y, a la vez, proporcionando un entorno educativo más acogedor.

En este catálogo encontrará una amplia gama de productos de cuidada estética y máxima durabilidad, aptos para múltiples aplicaciones en espacios educativos, tanto en interiores como exteriores.

*Estudio realizado por el Royal Institute of British Architects - architecture.com/TopMarkSchools

¿Quiénes somos?

Formica Group somos el fabricante original del HPL (High Pressure Laminate), con más de 100 años de experiencia en diseño, innovación y fabricación de superficies decorativas. Nuestra imagen y reputación reside en nuestra garantía de máxima calidad, eficiencia en el servicio y know how único, que permiten que nuestros productos satisfagan las más altas exigencias en cada una de sus aplicaciones.

¿Qué hacemos?

En Formica Group lideramos la industria del diseño, la fabricación y la distribución de innovadores productos de revestimiento de superficies destinados a aplicaciones comerciales y residenciales. Somos especialistas en la fabricación de HPL, muy popular en el sector educativo por ser un material robusto e higiénico que ofrece innumerables oportunidades de diseño y aplicaciones. Disponemos de una gama muy competitiva de revestimientos decorativos, compuesta por más de 150 tonos lisos, además de estampados de plena tendencia y de maderas atemporales.

Apostamos por la innovación creando novedosos diseños, texturas y materiales, respondiendo a las necesidades de nuestros clientes y adelantándonos a las tendencias.

Nuestra última innovación, Formica Infiniti™, ha sido premiada con el Red Dot Award 2017 por incorporar una tecnología antihuellas y antimarcas a un extraordinario acabado mate.

Anteriores novedades e innovaciones tecnológicas incluyen, entre otras, ColorCore®, laminado de color totalmente homogéneo en toda su masa; DecoMetal®, que incorpora láminas de auténtico metal; y Younique®, un servicio personalizado de serigrafía e impresión digital.

Formica® Compact es un laminado estructural de doble cara, solución perfecta para cabinas de baño, taquillas, equipamiento y mobiliario en guarderías, escuelas, institutos y universidades. Formica® Compact está disponible en 12 mm de espesor como estándar, pero puede ser producido bajo pedido en espesores de 4 a 20 mm. Conformar una solución perfecta y versátil para entornos particularmente exigentes, con altos niveles de humedad, impacto y desgaste. Por ello es ideal para escuelas. El marcado CE certifica que Formica® Compact cumple, y en algunos aspectos sobrepasa, las exigencias de la legislación europea sobre seguridad de los consumidores, salud pública y medioambiente.



The mark of responsible forestry





Eva Höernisch Design Manager

Los alumnos, profesores y empleados pasan una tercera parte de su tiempo en los centros educativos, lo cual ofrece una gran oportunidad de convertir estos espacios en lugares más agradables. Los aspectos sociales y de bienestar deben influir en las decisiones que afectan a los centros educativos, pero también es importante que la imagen de estos comunique un alto nivel de excelencia académica.

“Una alegre paleta de 10 tonos saturados conforma el núcleo de la gama”, explica Eva. “Se trata de una selección moderna, una revisión de los clásicos rojo, amarillo y azul del pasado. Ofrece un rojo potente y lleno de energía, un amarillo cítrico cromado, un jugoso amarillo limón, un verde vibrante, un divertido azul tropical, un violeta tendencia y un intenso rosa”.

“Las gamas de tonos más oscuros deben ser usadas en menor proporción que las gamas saturadas o pasteles porque pueden llegar a tener demasiado peso si se aplican en zonas extensas. Los tonos pasteles conforman una bellísima paleta propia y permiten efectos de superposición con los tonos más saturados de la selección.”

¿Se siente inspirado? Visite formica.com y pida sus propias muestras HPL. Podrá crear divertidas gamas llenas de colores para sus proyectos del sector educativo.



Paneles arquitectónicos VIVIX® by Formica Group

VIVIX®, paneles exteriores arquitectónicos, sólidos y ligeros, presentan una superficie decorativa en ambas caras. Esta solución de revestimiento para fachada ventilada ofrece excelentes propiedades de resistencia tanto a los agentes meteorológicos como a la radiación UV, garantizando la máxima durabilidad con un mínimo mantenimiento.

La gama de 68 tonos, diseños, estampados y maderas de los paneles arquitectónicos VIVIX® conforman una fantástica solución para escuelas y universidades, entornos para los que imagen y durabilidad son igualmente importantes.



*Colegio las Mesas
Cuenca*

*Escuela Primaria BarrowHall
Ellis Williams Architects
Cubic Facades Limited*

Rendimiento

- Actúa como una segunda piel y gestiona el impacto climático.
- El sistema usa la circulación del aire, colaborando con la naturaleza para mantener seco el edificio.
- Un sistema bien aislado puede mejorar la eficiencia térmica de los edificios.
- Renueva fachadas antiguas alargando su ciclo de vida y aportando modernidad.
- Bajo mantenimiento. Resistente al efecto de los agentes meteorológicos y a la radiación UV.
- Certificado DIT PLUS y Euroclass Fire Retardant, de acuerdo con la reglamentación europea EN 13501-1.



F6901 Vibrant Green **F1238** Carnaval **F5347** Maui **F7940** Spectrum Yellow

Devolviendo todo su esplendor a una guardería

Cuando la guardería pública Scott Wilkie Nursery, del distrito londinense de Newham, solicitó renovar su fachada, el Ayuntamiento seleccionó los paneles exteriores VIVIX® de Formica Group, para asegurar su resistencia a los agentes meteorológicos y un fácil mantenimiento.

“La madera requiere un mantenimiento regular y el metal es un formato caro, cuyas delgadas hojas son propensas a abollarse. La alternativa que estaba buscando tenía que ser a la vez económica y estéticamente atractiva. Cuando se trabaja para el Ayuntamiento, uno se debe ajustar al presupuesto, pero sin comprometer la calidad. Nos decantamos por una renovación que pudiera perdurar.”



F7851 Spectrum Blue F7940 Spectrum Yellow



Infórmese

Contáctenos para solicitar un seminario CPD de Formica Group (Desarrollo Continuo de Producto): Forma y Función, Principios y Beneficios de las Fachadas Ventiladas. Descargue nuestros objetos BIM VIVIX visitando formica.com



Sea exigente

Los paneles VIVIX®, en cumplimiento con la EN438:2005, proporcionan soluciones arquitectónicas de calidad a cualquier necesidad de revestimiento de fachada. VIVIX® responde ante cualquier circunstancia con su garantía de 10 años.



Sea Younique®

Cree un elemento único, reproduciendo un estampado, una fotografía o un dibujo. ¿Le gustaría una imagen inspiradora o una impresión vibrante y llena de color para dar personalidad a su edificio? Younique® by Formica Group le proporciona una superficie única y singular: paneles arquitectónicos con impresión totalmente personalizada.

Younique™

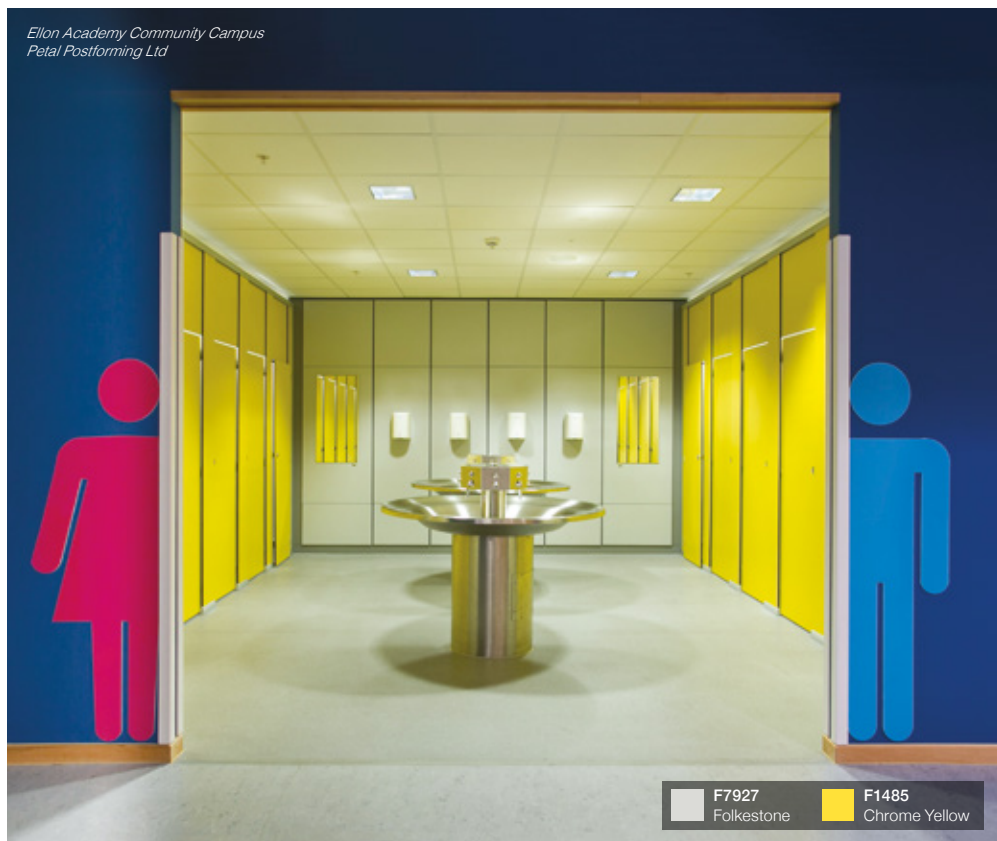
DESIGN A LAMINATE by FORMICA GROUP

Cabinas de baño higiénicas, duraderas y actuales

La colección Formica® Washroom está disponible en laminado postformable y laminado compacto. Disponible en 4 tamaños, garantiza la máxima eficiencia y rentabilidad a fabricantes e instaladores.



El 85% de los profesores entrevistados en un sondeo europeo expresaron que unos baños bien diseñados son un factor importante en la mejora del comportamiento de los alumnos.



Estudio llevado a cabo por el Royal Institute of British Architects architecture.com/TopMarkSchools



Cabinas de Baño: apuntes

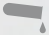




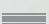

Uno de los aspectos importantes que debe tener en cuenta el diseño de los baños es la reglamentación sobre personas con discapacidad y la normativa antiacoso. Ambas han influido en los últimos años en el diseño de las cabinas de baño, convirtiéndolas en más amplias, más profundas y más altas.


La falta de privacidad y de espacio eran dos de las mayores preocupaciones, con un espacio de maniobra de 450 mm entre la puerta de la cabina y el inodoro. Además, con el foco puesto en la privacidad, las cabinas de baño se extienden ahora hacia el suelo y son más altas. Las dimensiones de hoja de las gamas Formica HPL y Formica Compact permiten la construcción de cabinas más altas y más profundas, sin perder rentabilidad.


La colección Washroom ofrece hojas de dimensiones que van desde 1.850 mm a 3.705 mm de alto, asegurando a especificadores, fabricantes, autoridades locales y directores de escuelas la máxima eficiencia, cualquiera que sea el diseño escogido.

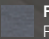


Rendimiento

-  Resistente a los agentes químicos
-  Cualquier orientación
-  Resistente al impacto
-  Resistente a la humedad
-  Higiénico
-  Grado autoportante CGS
-  Resistente a las manchas

 F8829
Graphite Twill

 F6698
Paloma Polar

 F3734
Radon

Dispare su imaginación

La colección Formica® Door proporciona un amplio catálogo de colores, maderas, estampados y superficies creativas como Magnetic y Younique® by Formica Group. Dispone de 186 diseños, que se pueden combinar con 4 acabados de superficie. Las posibilidades de diseño que ofrece son ilimitadas.

Tanto si prefiere la belleza de la madera como si opta por una explosión de color, el laminado de alta presión Formica® es una práctica solución para puertas interiores. Sus propiedades lo convierten en perfecto para entornos de elevado tráfico y uso intensivo, como son las escuelas y universidades.





408

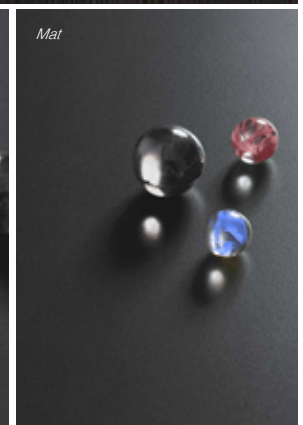
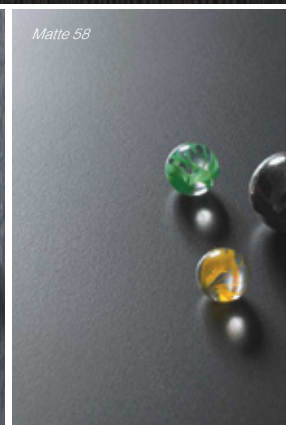
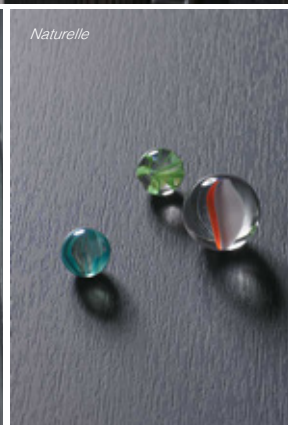
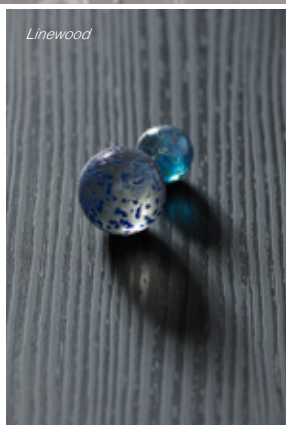
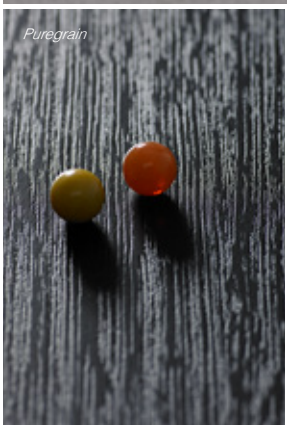
Acabados

Puregrain: atemporal y premium, traslada a sus proyectos la naturalidad de maderas suavemente cepilladas o barnizadas, con un toque clásico.

Linewood: aterciopelado y suave al tacto, refleja la belleza de las maderas cepilladas o lijadas, en una completa gama de variedades y tonos seleccionados.

Naturelle: el aspecto de la madera natural con un elegante acabado mate.

Matte 58: un estilo limpio, moderno y contemporáneo disponible en todos los tonos y estampados y en una amplia selección de maderas.



Superficies versátiles y estimulantes

Un entorno de aprendizaje estimulante resulta tan importante para profesores como para los alumnos. Un sondeo europeo recoge que 1 de cada 20 profesores ha dejado un centro educativo por las malas condiciones que presentaba el edificio.

La versatilidad del laminado permite aplicarlo a numerosas superficies y crear estéticos diseños y entornos estimulantes.

Actualice los tableros de las mesas, el mobiliario y el revestimiento de paredes y consiga espacios alegres que inspiren a profesores y alumnos. Piense en la pizarra de tiza, la pizarra blanca y las superficies magnéticas como herramientas que fomentan la interacción y visten el espacio. El 93 % de los profesores considera que el diseño de la escuela es fundamental para un aprendizaje eficiente y el 69 % sugiere que disponer de amplitud espacial es esencial.



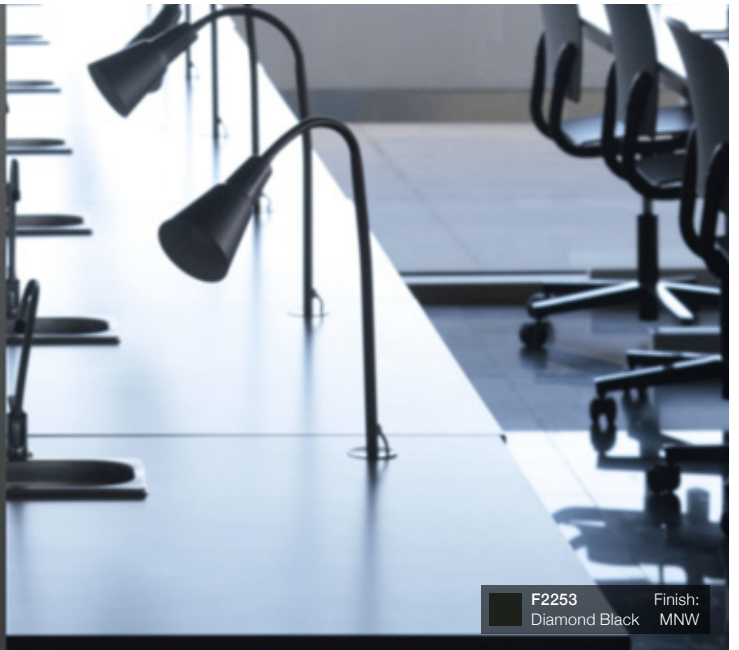
F7927 Folkestone Finish: Absolute Matte

Formica Infiniti®

ENDURING MATTE by FORMICA GROUP

Rendimiento

- Tacto suave
- Antihuellas
- Antimarcas
- Regeneración térmica de microarañazos
- Antimicrobiana
- Posformable



Bournemouth University Fusion Mobiliario James Burleigh

James Burleigh es un prestigioso diseñador londinense de mobiliario, fabricante especializado en mesas y bancos de alta calidad.

Desde sus comienzos en 2002, James Burleigh ha estado creando productos funcionales, duraderos y estéticos, incorporando laminado Formica® Compact de 3 mm. Son piezas de mobiliario muy populares, que se pueden encontrar en la Universidad de Nottingham, en la Universidad de Manchester, en el colegio Dagenham Park School y en Hastings College. El proyecto más reciente en el que ha empleado laminados Formica® es el nuevo edificio emblemático de la universidad de Bournemouth. Abierto en septiembre del 2016, fue diseñado por el equipo de Capital Projects conjuntamente con BDP Architects, y fue implementado por BOF. James Burleigh Waldo/45, EB18 y mesas Jura estructuran el espacio central, que incorpora las referencias de Formica® F7949 Soft White, F1238 Carnaval y F2253 Diamond Black.





Mesas contemporáneas y de alta calidad

James Burleigh produce en sus instalaciones del noroeste de Londres una gama de mesas, bancos y sillas de alta calidad. Su exclusiva colección incorpora el resistente laminado Formica® Compact ribeteado de madera maciza. James Burleigh es un entusiasta partidario del laminado Formica® debido a su atractivo visual, su robustez y su durabilidad. Opina que el mobiliario de los centros educativos se ve en la práctica sometido a un test de resistencia y que Formica® lo supera con creces. Lo considera especialmente adecuado para zonas de estudio, en las que los alumnos aprenden y socializan en un espacio estimulante y atractivo.

Sus mesas, bancos y asientos han sido implementados en proyectos educativos en cafés, bibliotecas y espacios de transición que favorecen el trabajo individual o en grupo, parte integrante de la vida del campus. James Burleigh muestra una preferencia por los colores mates de Formica® y piensa que su gama de más de 100 tonos es un elemento creativo clave a la hora de diseñar un escenario, ya sea este alegre, lúdico, tranquilo o formal.

Diseño su laminado

Younique® by Formica Group es un laminado de alta presión cuya cara decorativa consiste en una imagen personalizada. La imagen impresa es incorporada a la estructura misma del laminado, con el fin de conseguir una mayor resistencia al deterioro y un mantenimiento fácil.

El laminado Younique® puede consistir en HPL de una sola cara o en laminado Compact de doble cara. Es una óptima solución para logos de escuelas, fotografías, diseños creativos y rotulación: personaliza el exterior de los edificios, puertas, cabinas de baños y aulas.

El servicio Younique® by Formica Group ofrece soluciones de serigrafía y de impresión digital, con el fin de asegurar una réplica óptima de cualquier diseño.







Lago Chiem No. 64,
Col. Ahuehuetes, Anáhuac
Alcaldía: Miguel Hidalgo
C.P. 11320, CDMX
5554 2577 con 10 líneas

DONDE COMPRAR